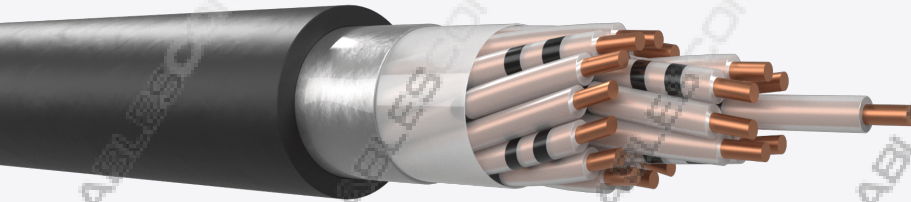


Cable A-2YOF(L)2YV_H115-H145

CABLES DE SEÑALIZACIÓN FERROVIARIA MULTIHILLO, FUNDA PE PARA EXTERIOR INSTALACIONES IMPERMEABLES Y RESISTENTES A ROEDORES



Descripción y aplicación

Cables de 1 a 120 conductores de 0,9, 1,4 y 1,8 mm, aislado con polietileno. Los conductores están trenzados en capas para formar el núcleo el cual está protegido por una cubierta 8YV. Estos cables se utilizan como cables de control de señales de hasta 100 H, especialmente en infraestructuras ferroviarias instalados en ductos. Generalmente de acuerdo a DB AG 416.0116 y DB AG 416.0114

Estos cables se utilizan como cables de control de señales de hasta 100 H, especialmente en infraestructuras ferroviarias instalados en ductos.

Construcción

- Conductores: Alambre macizo de cobre recocido de 0,9 o 1,4 mm. de diámetro.
- Aislamiento: polietileno solido (2Y)
- Montaje: Conductores
- Relleno del núcleo: Relleno con bajo factor dieléctrico para crear un efecto anti-humedad (OF)
- Formación del núcleo: trenzado en capas concéntricas
- Barrera para la humedad: Cinta de aluminio colocada en la pantalla interior.
- Cubierta exterior: Cubierta reforzadas con polietileno negro resistente a UV.
- Marcas en la cubierta: La cubierta se marcará, a intervalos regulares, con la siguiente información: SEÑAL / A-2YOF(L)2YV / Capacitancia / Fabricante / Marcas de longitud Otro tipo de marcas según el cliente

CARACTERÍSTICAS ELÉCTRICAS (20°C)

	0.9	1.4	1.8
Resistencia máxima (Ω/km)	≤ 28.9	≤ 11.9	≤ 7.2
Resistencia de aislamiento mínimo (MΩxkm, 20°C, 500V)	≥1500	≥1500	≥1500
Capacidad mutua (nF/km, 800 Hz)	≤115	≤145	≤145
Rigidez dieléctrica (Vdc, 2min) Conductor - Conductor	≥2500	≥2500	≥2500
Rigidez dieléctrica (Vdc, 2min) Conductor - Pantalla	≥2500	≥2500	≥2500
Tensión de funcionamiento AS/CC (V)	420/600	420/600	420/600

MECHANICAL AND THERMAL PROPERTIES

Radio máximo admisible	20 x Ø cable
Rango de temperatura de funcionamiento	-40° C to +60° C
Rango de temperatura de instalación	-10° C to +60° C

DIMENSIONES Y PESOS

Cable A-2YOF(L)2YV_H115-H145 x 0.9

Número de conductores	Peso Nominal (kg/km)	OD Nominal (mm)
2x4	75.54	9.70
4x4	97.31	10.50
7x4	128.05	11.50
10x4	169.52	13.30
14x4	205.81	14.10
20x4	259.05	15.10
24x4	310.52	16.90
30x4	362.25	17.70
40x4	443.72	18.70
50x4	552.42	21.30
60x4	636.47	22.30
80x4	822.87	25.10
100x4	975.74	26.10
120x4	1190.50	29.60

Cable A-2YOF(L)2YV_H115-H145 x 1.4

Número de conductores	Peso Nominal (kg/km)	OD Nominal (mm)
2x4	108.17	11.10
4x4	151.73	12.20
7x4	215.18	13.60
10x4	294.45	16.10
14x4	372.21	17.20
20x4	486.24	18.60

24x4	588.80	21.10
30x4	700.31	22.20
40x4	886.44	23.80
50x4	1111.82	27.40
60x4	1296.37	28.80
80x4	1706.69	32.80
100x4	2115.83	36.70
120x4	2474.15	38.50

Cable A-2YOF(L)2YV_H115-H145 x 1.8

Número de conductores	Peso Nominal (kg/km)	OD Nominal (mm)
2x4	141.36	12.30
4x4	207.77	13.60
7x4	306.93	15.40
10x4	427.66	18.50
14x4	548.95	19.80
20x4	730.31	21.60
24x4	893.73	24.90
30x4	1070.60	26.20
40x4	1359.93	28.00
50x4	1730.21	32.80
60x4	2027.81	34.60
80x4	2649.72	39.00
100x4	3205.71	40.80
120x4	3900.75	46.50