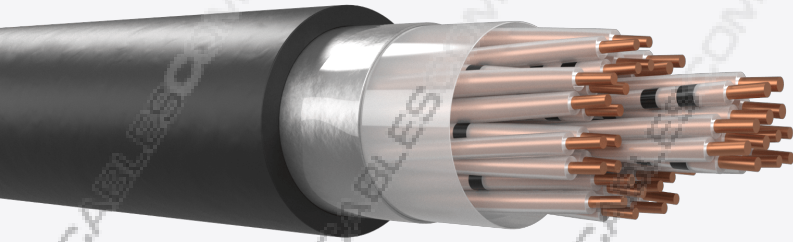


## Cable A-2Y(L)2YV\_H45

CABLES DE SEÑALIZACIÓN FERROVIARIA MULTIFILO, FUNDA PE PARA EXTERIOR INSTALACIONES IMPERMEABLES Y RESISTENTES A ROEDORES



### Descripción y aplicación

Cables de 1 a 40 cuadretes de 0.9 o 1.4 mm, con aislamiento de polietileno. Los cuadretes están trenzados en capas para formar el núcleo, el cual está protegido por una cubierta 2YV. Se utilizan como cables de control de señales de hasta 90 kHz, especialmente en infraestructuras ferroviarias, cuando se requiere protección contra la inducción de líneas de alta tensión. El cable es resistente a roedores. Generalmente conforme a DB AG 416.0116 y DB AG 416.0115

Se utilizan como cables de control de señales de hasta 90 kHz, especialmente en infraestructuras ferroviarias, cuando se requiere protección contra la inducción de líneas de alta tensión.

### Construcción

- **Conductores:** Alambre macizo de cobre recocido de 0,9 o 1,4 mm. de diámetro.
- **Aislamiento:** polietileno sólido (2Y)
- **Montaje:** cuadretes y 2 conductores de cubierta perforada trenzada ( $\geq 7$  cuadretes) para detectar la presencia de agua. Identificación según DB AG 416.0116
- **Formación del núcleo:** trenzado en capas
- **Pantalla y barrera contra la humedad:** Cinta de aluminio. (L)
- **Cubierta exterior:** cubierta negra reforzada de polietileno resistente a los rayos UV. (2YV)
- **Marcas en la cubierta:** La cubierta se marcará, a intervalos regulares, con la siguiente información: o SEÑAL / A-2Y(L)2YV / Capacitancia / Fabricante / Marcas de longitud o Otro tipo de marcas según el cliente

## CARACTERÍSTICAS ELÉCTRICAS (20°C)

	0.9	1.4
Resistencia máxima (Ω/km)	≤ 56.9	≤ 23.4
Resistencia de aislamiento mínimo (MΩxkm, 20°C, 500V)	≥ 10000	≥ 10000
Capacidad mutua (nF/km, 800 Hz)	≤ 45	≤ 45
Rigidez dieléctrica (Vdc, 2min) Conductor - Conductor	≥ 2500	≥ 2500
Rigidez dieléctrica (Vdc, 2min) Conductor - Pantalla	≥ 2500	≥ 2500
Tensión de funcionamiento AS/CC (V)		

## MECHANICAL AND THERMAL PROPERTIES

Radio máximo admisible	
Rango de temperatura de funcionamiento	
Rango de temperatura de instalación	

## DIMENSIONES Y PESOS

### Cable A-2Y(L)2YV\_H45 x 0.9

Número de conductores	Peso Nominal (kg/km)	OD Nominal (mm)
1x4	90	10.00
3x4	190	15.00
5x4	270	17.40
7x4	345	18.70
10x4	475	23.20
14x4	611	25.10
20x4	815	27.60
40x4	1515	36.70

### Cable A-2Y(L)2YV\_H45 x 1.4

Número de conductores	Peso Nominal (kg/km)	OD Nominal (mm)
1x4	145	11.90
3x4	345	19.20
5x4	512	22.60
7x4	680	24.70
10x4	961	31.40
14x4	1267	34.00