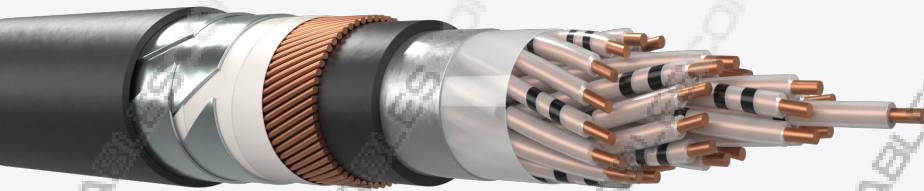


## Câble AJ-2YOF(L)2YDB2Y\_H115-H145 RK400

CÂBLES DE SEÑALIZACIÓN FERROVIARIA MULTIFILO, FUNDA PE PARA EXTERIOR INSTALACIONES IMPERMEABLES Y RESISTENTES A ROEDORES



### Description et application

Câbles de 1 à 200 conducteurs de 0,9, 1,4 et 1,8 mm, isolés au polyéthylène. Les conducteurs sont toronnés en couches pour former l'âme qui est remplie d'un composé à faible diélectrique pour empêcher la pénétration de l'eau et qui est ensuite protégée par une gaine anti-inductive (L)2YDB2Y avec un facteur de réduction selon les exigences du client. Ces câbles sont utilisés comme câbles de commande jusqu'à des signaux de 100 Hz, en particulier dans les infrastructures ferroviaires, dès lors qu'une protection est requise contre l'induction des lignes à haute tension. Pour installation dans des conduits ou être directement enfouis. Le câble résiste aux rongeurs. Généralement en conformité avec les normes DB AG 416.0116 et DB AG 416.0113.

Ces câbles sont utilisés comme câbles de commande jusqu'à des signaux de 100 Hz, en particulier dans les infrastructures ferroviaires, dès lors qu'une protection est requise contre l'induction des lignes à haute tension.

### Construction

- Conducteurs: Fil de cuivre massif recuit, de 0,9, 1,4 et 1,8 mm de diamètre.
- Isolation: Polyéthylène massif. (2Y)
- Élément de câblage: Conducteurs.

- Remplissage de l'âme : Inondé d'un composé à faible facteur diélectrique afin de rendre le câble étanche. (FO)
- Formation de l'âme: Toronnée en couches concentriques.
- Barrière contre l'humidité: Ruban en aluminium fixé à la gaine intérieure.(L)
- Gaine intérieure: Gaine en PE. (2Y)
- Blindage (screening). Couche de fils de cuivre (Ø0,9/1,2/1,4/1,8 mm). (D)
- Blindage: Deux rubans d'acier appliqués en hélice (0,5/0,8 mm d'épaisseur). (B)
- Gaine extérieure: Polyéthylène noir résistant aux UV. (2Y)
- Marquages de la gaine: La gaine doit être marquée à intervalles réguliers au moyen des informations suivantes:
  - SIGNAL / AJ-2YOF(L)2YDB2Y / Capacité / Fabricant / Marques de longueur
  - Autre type de marquages en fonction du tailleur

## CARACTÉRISTIQUES ÉLECTRIQUES (20°C)

	0.9	1.4	1.8
Résistance maximale (Ω/km)	≤ 28.9	≤ 11.9	≤ 7.2
Résistance d'isolement minimale (MΩxkm, 20°C, 500V)	≥ 1500	≥ 1500	≥ 1500
Capacité mutuelle (nF/km, 800 Hz)	≤ 115	≤ 145	≤ 145
Rigidité diélectrique (Vdc, 2min) Conducteur - Conducteur	3500	3500	3500
Rigidité diélectrique (Vdc, 2min) Conducteur - Écran			
Tension de fonctionnement AS/DC (V)			

## MECHANICAL AND THERMAL PROPERTIES

Rayon maximum autorisé	Installation 20 x Ø cable Operation 15 x Ø cable
Plage de température de fonctionnement	-40° C to +60° C
Plage de température d'installation	-10° C to +60° C

## DIMENSIONS ET POIDS

### Câble AJ-2YOF(L)2YDB2Y\_H115-H145 RK400 x 0.9

Nombre de conducteurs	Poids nominal (kg/km)	Diamètre extérieur nominal (mm)
2x1	620	15,8
4x1	682	16,6
7x1	757	17,6
10x1	861	19,4
12x1	896	19,7
14x1	927	20,2
20x1	1024	21,2
24x1	1160	23
30x1	1241	23,8
40x1	1367	24,8
50x1	1578	27,4
60x1	1815	30,2
80x1	2117	33
100x1	2317	34
120x1	2637	37,1

### Câble AJ-2YOF(L)2YDB2Y\_H115-H145 RK400 x 1.4

Nombre de conducteurs	Poids nominal (kg/km)	Diamètre extérieur nominal (mm)
2x1	707	17,2
4x1	797	18,3
7x1	924	19,7
10x1	1105	22,2
12x1	1171	22,6

14x1	1229	23,3
20x1	1407	24,7
24x1	1609	27,2
30x1	1766	28,5
40x1	2078	31,3
50x1	2460	34,9
60x1	2728	36,7
80x1	3277	40,3

**Câble AJ-2YOF(L)2YDB2Y\_H115-H145 RK400 x 1.8**

Nombre de conducteurs	Poids nominal (kg/km)	Diamètre extérieur nominal (mm)
2x1	789	18,4
4x1	917	19,7
7x1	1080	21,5
10x1	1346	24,6
14x1	1519	25,9
20x1	1782	27,9
24x1	2135	32,4
30x1	2366	33,7
40x1	2722	35,5
50x1	3249	39,9
80x1	4512	46,9