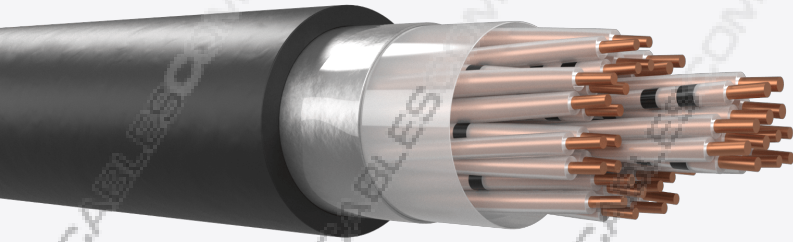


Câble A-2Y(L)2YV_H45

CÂBLES DE SEÑALIZACIÓN FERROVIARIA MULTIFILO, FUNDA PE PARA EXTERIOR INSTALACIONES IMPERMEABLES Y RESISTENTES A ROEDORES



Description et application

Câbles de 1 à 40 quartes de 0,9 ou 1,4 mm, isolés au polyéthylène. Les quartes sont toronnées en couches pour former l'âme protégée par une gaine 2YV. Ces câbles sont utilisés comme câbles de commande jusqu'à des signaux de 90 kHz, en particulier dans les infrastructures ferroviaires placées dans des conduits. Généralement en conformité avec les normes DB AG 416.0116 et DB AG 416.0115.

Ces câbles sont utilisés comme câbles de commande jusqu'à des signaux de 90 kHz, en particulier dans les infrastructures ferroviaires placées dans des conduits

Construction

- Conducteurs : Fil de cuivre massif recuit de 0,9 ou 1,4 mm de diamètre.
- Isolation : Polyéthylène massif. (2Y)
- Élément de câblage : quartes et 2 conducteurs à gaine perforée (≥ 7 quartes) destinés à détecter la présence d'eau. Identification selon la norme DB AG 416.0116
- Formation de l'âme : Toronnée en couches.
- Écran et barrière contre l'humidité : Ruban en aluminium. (L)
- Gaine extérieure : Gaine noire renforcée en polyéthylène résistant aux UV. (2YV)
- Marquages de la gaine: La gaine doit être marquée à intervalles réguliers au moyen des informations suivantes:
 - SIGNAL / A-2Y(L)2YV / Capacité / Fabricant / Marquages de longueur
 - Autre type de marquages en fonction du tailleur

CARACTÉRISTIQUES ÉLECTRIQUES (20°C)

	0.9	1.4
Résistance maximale (Ω/km)	≤ 56.9	≤ 23.4
Résistance d'isolement minimale (MΩxkm, 20°C, 500V)	≥10000	≥10000
Capacité mutuelle (nF/km, 800 Hz)	≤45	≤45
Rigidité diélectrique (Vdc, 2min) Conducteur - Conducteur	≥2500	≥2500
Rigidité diélectrique (Vdc, 2min) Conducteur - Écran	≥2500	≥2500
Tension de fonctionnement AS/DC (V)		

MECHANICAL AND THERMAL PROPERTIES

Rayon maximum autorisé	
Plage de température de fonctionnement	
Plage de température d'installation	

DIMENSIONS ET POIDS

Câble A-2Y(L)2YV_H45 x 0.9

Nombre de conducteurs	Poids nominal (kg/km)	Diamètre extérieur nominal (mm)
1x4	90	10.00
3x4	190	15.00
5x4	270	17.40
7x4	345	18.70
10x4	475	23.20
14x4	611	25.10
20x4	815	27.60
40x4	1515	36.70

Câble A-2Y(L)2YV_H45 x 1.4

Nombre de conducteurs	Poids nominal (kg/km)	Diamètre extérieur nominal (mm)
1x4	145	11.90
3x4	345	19.20
5x4	512	22.60
7x4	680	24.70
10x4	961	31.40
14x4	1267	34.00