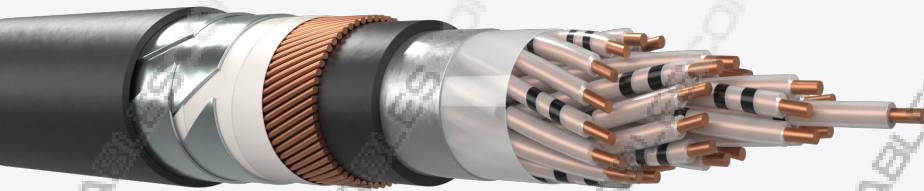


Câble AJ-2YOF(L)2YDB2Y_H115-H145 RK600

CÂBLES DE SEÑALIZACIÓN FERROVIARIA MULTIFILO, FUNDA PE PARA EXTERIOR INSTALACIONES IMPERMEABLES Y RESISTENTES A ROEDORES



Description et application

Câbles de 1 à 200 conducteurs de 0,9, 1,4 et 1,8 mm, isolés au polyéthylène. Les conducteurs sont toronnés en couches pour former l'âme qui est remplie d'un composé à faible diélectrique pour empêcher la pénétration de l'eau et qui est ensuite protégée par une gaine anti-inductive (L)2YDB2Y avec un facteur de réduction selon les exigences du client. Ces câbles sont utilisés comme câbles de commande jusqu'à des signaux de 100 Hz, en particulier dans les infrastructures ferroviaires, dès lors qu'une protection est requise contre l'induction des lignes à haute tension. Pour installation dans des conduits ou être directement enfouis. Le câble résiste aux rongeurs. Généralement en conformité avec les normes DB AG 416.0116 et DB AG 416.0113.

Ces câbles sont utilisés comme câbles de commande jusqu'à des signaux de 100 Hz, en particulier dans les infrastructures ferroviaires, dès lors qu'une protection est requise contre l'induction des lignes à haute tension.

Construction

- Conducteurs: Fil de cuivre massif recuit, de 0,9, 1,4 et 1,8 mm de diamètre.
- Isolation: Polyéthylène massif. (2Y)
- Élément de câblage: Conducteurs.
- Remplissage de l'âme : Inondé d'un composé à faible facteur diélectrique afin de rendre le câble étanche. (FO)
- Formation de l'âme: Toronnée en couches concentriques.
- Barrière contre l'humidité: Ruban en aluminium fixé à la gaine intérieure.(L)
- Gaine intérieure: Gaine en PE. (2Y)
- Blindage (screening): Couche de fils de cuivre (Ø0,9/1,2/1,4/1,8 mm). (D)

- Blindage: Deux rubans d'acier appliqués en hélice (0,5/0,8 mm d'épaisseur). (B)
- Gaine extérieure: Polyéthylène noir résistant aux UV. (2Y)
- Marquages de la gaine: La gaine doit être marquée à intervalles réguliers au moyen des informations suivantes:
 - SIGNAL / AJ-2YOF(L)2YDB2Y / Capacité / Fabricant / Marques de longueur
 - Autre type de marquages en fonction du tailleur



TITRE	ÉDITION	APPROUVÉ PAR	DATE
Câble AJ-2YOF(L)2YDB2Y_H115-H145 RK600	2	O.salomon	2019-03-06

CARACTÉRISTIQUES ÉLECTRIQUES (20°C)

	0.9	1.4	1.8
Résistance maximale (Ω/km)	≤ 28.9	≤ 11.9	≤ 7.2
Résistance d'isolement minimale (MΩxkm, 20°C, 500V)	≥ 1500	≥ 1500	≥ 1500
Capacité mutuelle (nF/km, 800 Hz)	≤ 115	≤ 145	≤ 145
Rigidité diélectrique (Vdc, 2min) Conducteur - Conducteur	3500	3500	3500
Rigidité diélectrique (Vdc, 2min) Conducteur - Écran			
Tension de fonctionnement AS/DC (V)			

MECHANICAL AND THERMAL PROPERTIES

Rayon maximum autorisé	Installation 20 x Ø cable Operation 15 x Ø cable
Plage de température de fonctionnement	-40° C to +60° C
Plage de température d'installation	-10° C to +60° C

DIMENSIONS ET POIDS

Câble AJ-2YOF(L)2YDB2Y_H115-H145 RK600 x 0.9

Nombre de conducteurs	Poids nominal (kg/km)	Diamètre extérieur nominal (mm)
2x1	458	15,2
4x1	505	16
7x1	565	17
10x1	656	18,8
12x1	680	19,1
14x1	712	19,6
20x1	794	20,6
24x1	895	22,4
30x1	966	23,2
40x1	1072	24,2
50x1	1249	26,8
60x1	1362	27,8
80x1	1643	30,8
100x1	1825	31,8
120x1	2142	35,3

Câble AJ-2YOF(L)2YDB2Y_H115-H145 RK600 x 1.4

Nombre de conducteurs	Poids nominal (kg/km)	Diamètre extérieur nominal (mm)
2x1	530	16,6
4x1	606	17,7
7x1	708	19,1
10x1	860	21,6
12x1	906	22

14x1	964	22,7
20x1	1112	24,1
24x1	1280	26,6
30x1	1424	27,7
40x1	1668	29,5
50x1	1999	33,1
60x1	2223	34,5
80x1	2748	38,5

Câble AJ-2YOF(L)2YDB2Y_H115-H145 RK600 x 1.8

Nombre de conducteurs	Poids nominal (kg/km)	Diamètre extérieur nominal (mm)
2x1	598	17,8
4x1	701	19,1
7x1	849	20,9
10x1	1051	24
14x1	1209	25,3
20x1	1440	27,1
24x1	1708	30,6
30x1	1922	31,9
40x1	2261	33,7
50x1	2771	38,5
80x1	3897	45,1