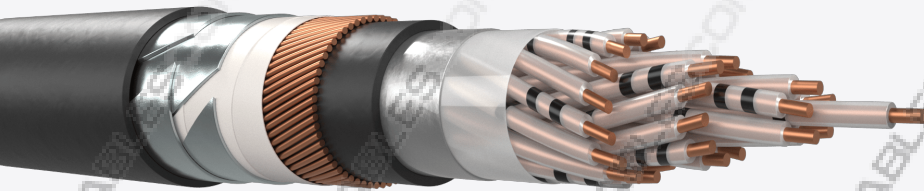


Câble AJ-2YOF(L)2YDB2Y_H115-H145 RK500

CÂBLES DE SEÑALIZACIÓN FERROVIARIA MULTIFILO, FUNDA PE PARA EXTERIOR INSTALACIONES IMPERMEABLES Y RESISTENTES A ROEDORES



Description et application

Câbles de 1 à 200 conducteurs de 0,9, 1,4 et 1,8 mm, isolés au polyéthylène. Les conducteurs sont toronnés en couches pour former l'âme qui est remplie d'un composé à faible diélectrique pour empêcher la pénétration de l'eau et qui est ensuite protégée par une gaine anti-inductive (L)2YDB2Y avec un facteur de réduction selon les exigences du client. Ces câbles sont utilisés comme câbles de commande jusqu'à des signaux de 100 Hz, en particulier dans les infrastructures ferroviaires, dès lors qu'une protection est requise contre l'induction des lignes à haute tension. Pour installation dans des conduits ou être directement enfouis. Le câble résiste aux rongeurs. Généralement en conformité avec les normes DB AG 416.0116 et DB AG 416.0113.

Ces câbles sont utilisés comme câbles de commande jusqu'à des signaux de 100 Hz, en particulier dans les infrastructures ferroviaires, dès lors qu'une protection est requise contre l'induction des lignes à haute tension.

Construction

- Conducteurs: Fil de cuivre massif recuit, de 0,9, 1,4 et 1,8 mm de diamètre.
- Isolation: Polyéthylène massif. (2Y)
- Élément de câblage: Conducteurs.
- Remplissage de l'âme : Inondé d'un composé à faible facteur diélectrique afin de rendre le câble étanche. (FO)
- Formation de l'âme: Toronnée en couches concentriques.
- Barrière contre l'humidité: Ruban en aluminium fixé à la gaine intérieure.(L)
- Gaine intérieure: Gaine en PE. (2Y)
- Blindage (screening): Couche de fils de cuivre (Ø0,9/1,2/1,4/1,8 mm). (D)

- Blindage: Deux rubans d'acier appliqués en hélice (0,5/0,8 mm d'épaisseur). (B)
- Gaine extérieure: Polyéthylène noir résistant aux UV. (2Y)
- Marquages de la gaine: La gaine doit être marquée à intervalles réguliers au moyen des informations suivantes:
 - SIGNAL / AJ-2YOF(L)2YDB2Y / Capacité / Fabricant / Marques de longueur
 - Autre type de marquages en fonction du tailleur

CARACTÉRISTIQUES ÉLECTRIQUES (20°C)

	0.9	1.4	1.8
Résistance maximale (Ω/km)	≤ 28.9	≤ 11.9	≤ 7.2
Résistance d'isolement minimale (MΩxkm, 20°C, 500V)	≥ 1500	≥ 1500	≥ 1500
Capacité mutuelle (nF/km, 800 Hz)	≤ 115	≤ 145	≤ 145
Rigidité diélectrique (Vdc, 2min) Conducteur - Conducteur	3500	3500	3500
Rigidité diélectrique (Vdc, 2min) Conducteur - Écran			
Tension de fonctionnement AS/DC (V)			

MECHANICAL AND THERMAL PROPERTIES

Rayon maximum autorisé	Installation 20 x Ø cable Operation 15 x Ø cable
Plage de température de fonctionnement	-40° C to +60° C
Plage de température d'installation	-10° C to +60° C

DIMENSIONS ET POIDS

Câble AJ-2YOF(L)2YDB2Y_H115-H145 RK500 x 0.9

Nombre de conducteurs	Poids nominal (kg/km)	Diamètre extérieur nominal (mm)
2x1	492	15,2
4x1	544	16
7x1	611	17
10x1	706	18,8
12x1	736	19,1
14x1	768	19,6
20x1	857	20,6
24x1	974	22,4
30x1	1056	23,2
40x1	1168	24,2
50x1	1362	26,8
60x1	1518	28,4
80x1	1803	31,2
100x1	1992	32,2
120x1	2295	35,3

Câble AJ-2YOF(L)2YDB2Y_H115-H145 RK500 x 1.4

Nombre de conducteurs	Poids nominal (kg/km)	Diamètre extérieur nominal (mm)
2x1	570	16,6
4x1	651	17,7
7x1	765	19,1
10x1	928	21,6
12x1	985	22

14x1	1043	22,7
20x1	1208	24,1
24x1	1393	26,6
30x1	1545	27,9
40x1	1793	29,5
50x1	2135	33,1
60x1	2397	34,9
80x1	2951	39,1

Câble AJ-2YOF(L)2YDB2Y_H115-H145 RK500 x 1.8

Nombre de conducteurs	Poids nominal (kg/km)	Diamètre extérieur nominal (mm)
2x1	643	17,8
4x1	758	19,1
7x1	912	20,9
10x1	1147	24
14x1	1311	25,3
20x1	1553	27,1
24x1	1838	30,6
30x1	2053	31,9
40x1	2409	33,7
50x1	2935	38,7
80x1	4132	45,7