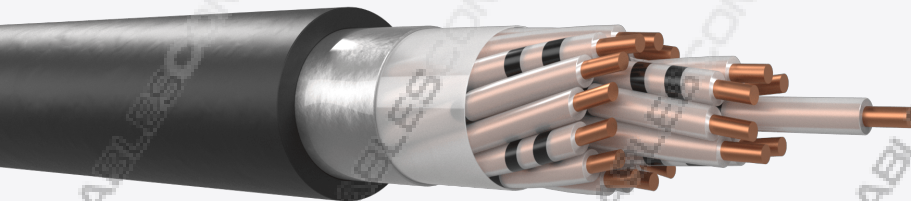


Kabel A-2YOF(L)2YV_H115-H145

MEHRLEITERIGE EISENBAHNSIGNALISIERUNGSKABEL, PE-MANTEL FÜR DEN AUSSENBEREICH WASSERDICHT UND NAGERBESTÄNDIGE INSTALLATIONEN



Beschreibung und anwendung

Kabel von 1 bis 120 Leitern MIT 0,9, 1,4 und 1,8 mm, Polyethylen isoliert. Die Leiter werden schichtweise verseilt, um den Kern zu bilden, der durch eine 2YV-Hülle geschützt wird. Sie werden als Steuerkabel für Signale bis zu 100 Hz verwendet, insbesondere in Eisenbahninfrastrukturen, die in Kanälen verlegt werden. Allgemein nach DB AG 416.0116 und DB AG 416.0114

Sie werden als Steuerkabel für Signale bis zu 100 Hz verwendet, insbesondere in Eisenbahninfrastrukturen, die in Kanälen verlegt werden.

Konstruktion

- Leiter: Geglüheter Kupfervolldraht, 0,9, 1,4 oder 1,8 mm Durchmesser.
- Isolierung: Festes Polyethylen. (2Y)
- Verkabelungselement: Leiter
- Kernfüllung: Mit einer Spachtelmasse mit niedrigem Dielektrizitätsfaktor geflutet, um das Kabel wasserdicht zu machen. (OF)
- Kernbildung: In konzentrischen Schichten verseilt.
- Feuchtigkeitsbarriere: Aluminiumband, das mit dem Innenmantel verbunden ist.
- Außenmantel: Schwarz, UV-beständige verstärkte Polyethylenhülle. (2YV)
- Kennzeichnung des Mantels: Die Hüllen werden in regelmäßigen Abständen mit folgenden Angaben gekennzeichnet
 - SIGNAL / A-2YOF(L)2YV / Leitungskapazität / Hersteller / Längenkennzeichnungen
 - Andere Kennzeichnungen nach Kundenwunsch

ELEKTRISCHE EIGENSCHAFTEN (20°C)

	0.9	1.4	1.8
Maximaler Widerstand (Ω/km)	≤ 28.9	≤ 11.9	≤ 7.2
Mindestisolationswiderstand (MΩxkm, 20°C, 500V)	≥ 1500	≥ 1500	≥ 1500
Capacidad mutua (nF/km, 800 Hz)	≤ 115	≤ 145	≤ 145
Spannungsfestigkeit (Vdc, 2min) Leiter - Leiter	≥ 2500	≥ 2500	≥ 2500
Spannungsfestigkeit (Vdc, 2min) Leiter - Schirm	≥ 2500	≥ 2500	≥ 2500
AS/DC-Betriebsspannung (V)	420/600	420/600	420/600

MECHANICAL AND THERMAL PROPERTIES

Maximal zulässiger Radius	20 x Ø cable
Betriebstemperaturbereich	-40° C to +60° C
Installationstemperaturbereich	-10° C to +60° C

ABMESSUNGEN UND GEWICHTE

Kabel A-2YOF(L)2YV_H115-H145 x 0.9

Anzahl Leiter	Nenngewicht (kg/km)	Nenn-Außendurchmesser (mm)
2x4	75.54	9.70
4x4	97.31	10.50
7x4	128.05	11.50
10x4	169.52	13.30
14x4	205.81	14.10
20x4	259.05	15.10
24x4	310.52	16.90
30x4	362.25	17.70
40x4	443.72	18.70
50x4	552.42	21.30
60x4	636.47	22.30
80x4	822.87	25.10
100x4	975.74	26.10
120x4	1190.50	29.60

Kabel A-2YOF(L)2YV_H115-H145 x 1.4

Anzahl Leiter	Nenngewicht (kg/km)	Nenn-Außendurchmesser (mm)
2x4	108.17	11.10
4x4	151.73	12.20
7x4	215.18	13.60
10x4	294.45	16.10
14x4	372.21	17.20
20x4	486.24	18.60

24x4	588.80	21.10
30x4	700.31	22.20
40x4	886.44	23.80
50x4	1111.82	27.40
60x4	1296.37	28.80
80x4	1706.69	32.80
100x4	2115.83	36.70
120x4	2474.15	38.50

Kabel A-2YOF(L)2YV_H115-H145 x 1.8

Anzahl Leiter	Nenngewicht (kg/km)	Nenn-Außendurchmesser (mm)
2x4	141.36	12.30
4x4	207.77	13.60
7x4	306.93	15.40
10x4	427.66	18.50
14x4	548.95	19.80
20x4	730.31	21.60
24x4	893.73	24.90
30x4	1070.60	26.20
40x4	1359.93	28.00
50x4	1730.21	32.80
60x4	2027.81	34.60
80x4	2649.72	39.00
100x4	3205.71	40.80
120x4	3900.75	46.50