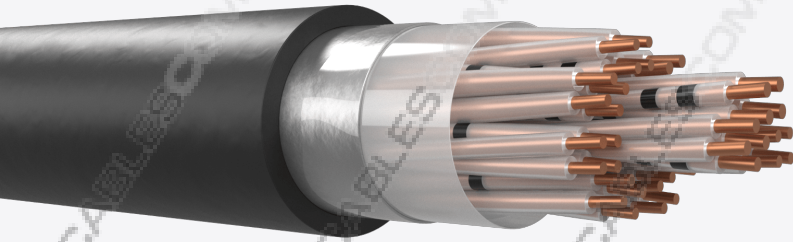


Kabel A-2Y(L)2YV_H45

MEHRLEITERIGE EISENBAHNSIGNALISIERUNGSKABEL, PE-MANTEL FÜR DEN AUSSENBEREICH WASSERDICHT UND NAGERBESTÄNDIGE INSTALLATIONEN



Beschreibung und anwendung

Kabel von 1 bis 40 Quads von 0,9 oder 1,4 mm, Polyethylen isoliert. Die Quads werden schichtweise verseilt, um den Kern zu bilden, der durch eine 2YV-Hülle geschützt wird. Sie werden als Steuerkabel für Signale bis zu 90 kHz verwendet, insbesondere in Eisenbahninfrastrukturen, die in Kanälen verlegt werden.

Allgemein nach DB AG 416.0116 und DB AG 416.0115

Sie werden als Steuerkabel für Signale bis zu 90 kHz verwendet, insbesondere in Eisenbahninfrastrukturen, die in Kanälen verlegt werden.

Konstruktion

- Leiter: Geglühter Kupfervolldraht, 0,9 oder 1,4 mm Durchmesser.
- Isolierung: Festes Polyethylen. (2Y)
- Verkabelungselement: Quads und 2 verseilte, gelochte Mantelleiter (≥ 7 Quads), um das Vorhandensein von Wasser zu erkennen. Kennzeichnung nach DB AG 416.0116
- Kernbildung: In Schichten verseilt.
- Schirm und Feuchtigkeitssperre: Aluminiumband. (L)
- Außenmantel: Schwarz, UV-beständige verstärkte Polyethylenhülle. (2YV)
- Kennzeichnung des Mantels: Die Hüllen werden in regelmäßigen Abständen mit folgenden Angaben gekennzeichnet:
 - SIGNAL / A-2Y(L)2YV / Leitungskapazität / Hersteller / Längenkennzeichnungen
 - Andere Kennzeichnungen nach Kundenwunsch

ELEKTRISCHE EIGENSCHAFTEN (20°C)

	0.9	1.4
Maximaler Widerstand (Ω/km)	≤ 56.9	≤ 23.4
Mindestisolationswiderstand (MΩxkm, 20°C, 500V)	≥ 10000	≥ 10000
Capacidad mutua (nF/km, 800 Hz)	≤ 45	≤ 45
Spannungsfestigkeit (Vdc, 2min) Leiter - Leiter	≥ 2500	≥ 2500
Spannungsfestigkeit (Vdc, 2min) Leiter - Schirm	≥ 2500	≥ 2500
AS/DC-Betriebsspannung (V)		

MECHANICAL AND THERMAL PROPERTIES

Maximal zulässiger Radius	
Betriebstemperaturbereich	
Installationstemperaturbereich	

ABMESSUNGEN UND GEWICHTE

Kabel A-2Y(L)2YV_H45 x 0.9

Anzahl Leiter	Nenngewicht (kg/km)	Nenn-Außendurchmesser (mm)
1x4	90	10.00
3x4	190	15.00
5x4	270	17.40
7x4	345	18.70
10x4	475	23.20
14x4	611	25.10
20x4	815	27.60
40x4	1515	36.70

Kabel A-2Y(L)2YV_H45 x 1.4

Anzahl Leiter	Nenngewicht (kg/km)	Nenn-Außendurchmesser (mm)
1x4	145	11.90
3x4	345	19.20
5x4	512	22.60
7x4	680	24.70
10x4	961	31.40
14x4	1267	34.00